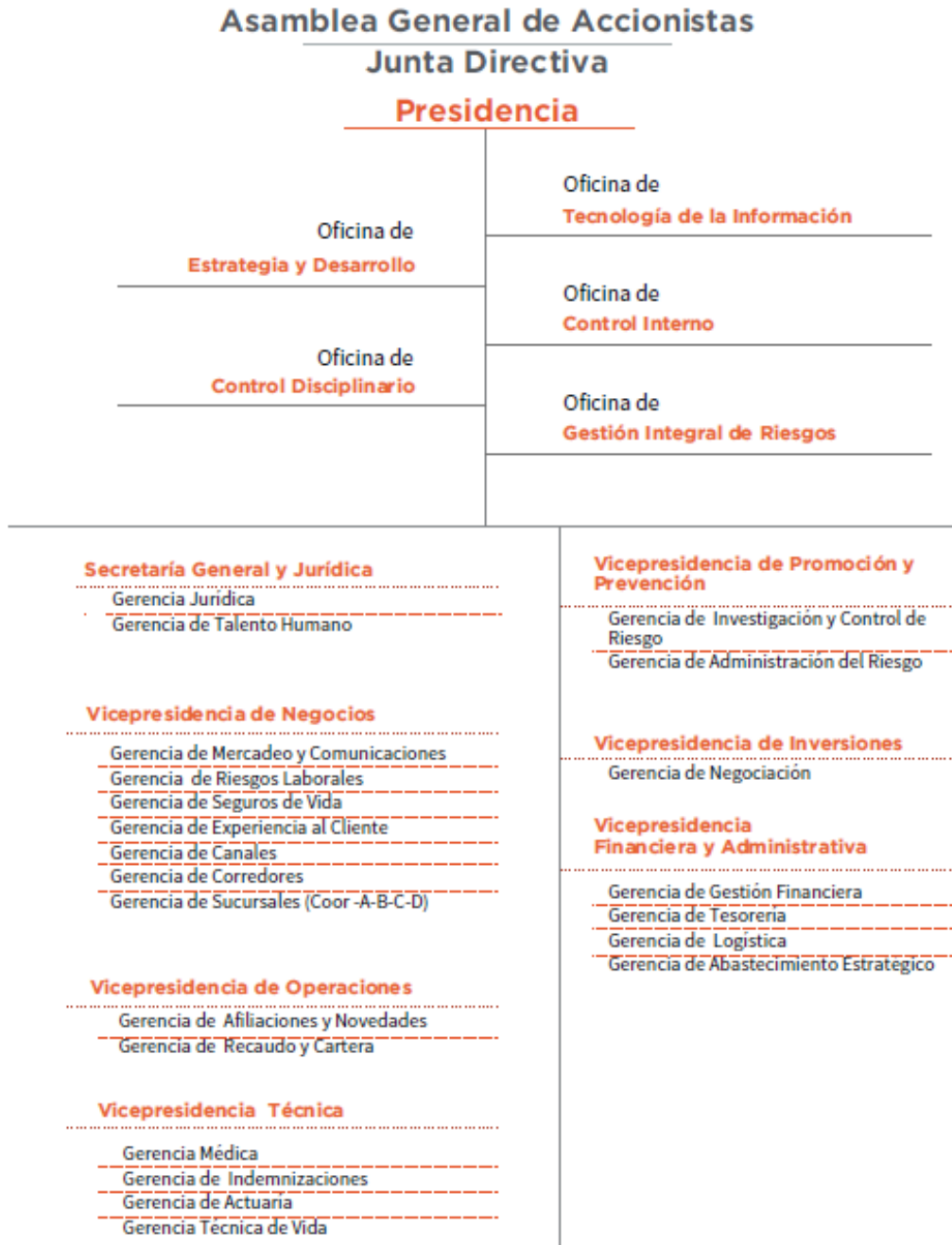


## ANEXO No. 12. INFORMACIÓN DE POSITIVA COMPAÑÍA DE SEGUROS S.A.

Positiva Compañía de Seguros S.A., es una Sociedad Anónima con régimen de Empresa Industrial y Comercial del Estado, integrante del sector financiero, cuyo objeto es la comercialización de pólizas de seguros en los ramos de vida Grupo, Individual y ARL, está adscrita al Ministerio de Hacienda y es vigilada y regulada por la Superintendencia Financiera de Colombia y los órganos de control propios de las Entidades Públicas.

A continuación, se presenta la estructura organizacional, vigente:



La anterior estructura se encuentra distribuida en una oficina principal ubicada en la ciudad de Bogotá, 5 Sucursales Coordinadoras y 20 Sucursales Tipo B y C.

• Plan Estratégico y Modelo de Operación

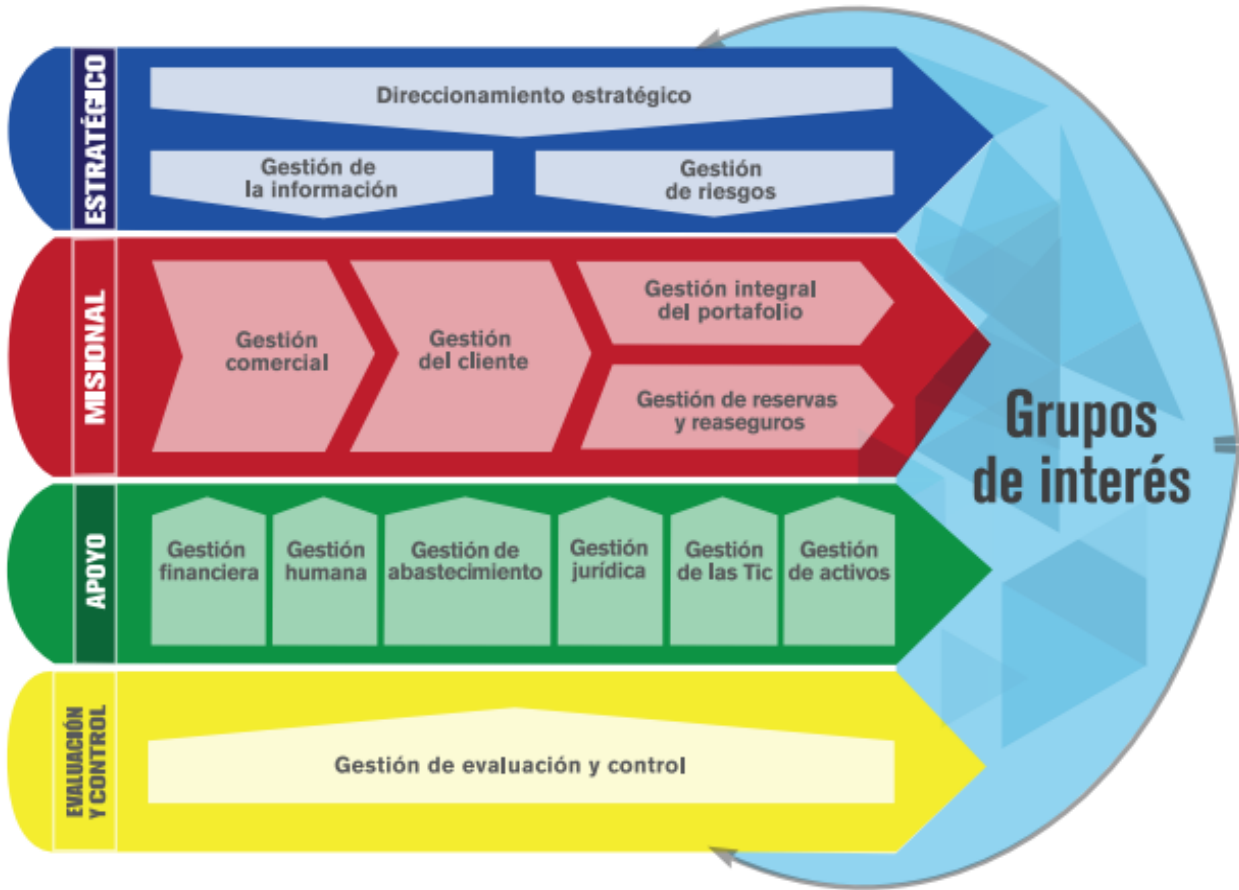
La Compañía formuló objetivos estratégicos enmarcados en cinco perspectivas cuantificadas a través de una serie de indicadores y metas que permiten el seguimiento a su cumplimiento y comunicar a la organización el foco que debe guiar su trabajo.



## OBJETIVOS ESTRATÉGICOS



Los anteriores objetivos se encuentran soportados en el siguiente modelo operacional:



• Nuestras Cifras



**RESULTADOS DE GESTIÓN QUE NOS ENORGULLECEN**



**Ingresos \$ 1.075 billones**

Representados por Ventas:

**\$ 875.093.000 millones**

+ rendimiento portafolio de inversiones  
**\$ 200.069 millones**

Activos y portafolio de inversiones  
**\$ 4.96 billones**

Pasivos  
**\$ 4.2 billones**

Patrimonio  
**\$ 759 mil millones**

**Participación mercado**  
Riesgos Laborales **22%**  
Seguros de Vida **2,7%**

Empresas aseguradas  
**477 mil**

Población asegurada  
**7 millones 986 mil**

# PRESTACIONES ASISTENCIALES Y ECONÓMICAS

**83.459**  
**accidentes**  
de trabajo  
atendidos

**82.000**  
fórmulas  
médicas  
despachadas

**580.000**  
procedimientos  
médico  
asistenciales

**16.813**  
**trabajadores**

han sido  
rehabilitados  
por nuestra  
compañía  
y los hemos  
reincorporado  
a la vida  
productiva

## • Portafolio de Ramos de Seguros

### Portafolio de Seguros



Riesgos  
Laborales



Vida Grupo



Salud



Vida  
Individual



Accidentes  
Personales



Desempleo



Conmutación  
Pensional



Rentas  
Vitalicias



Beneficios  
Económicos Periódicos  
-BEPS



Pensiones  
Voluntarias



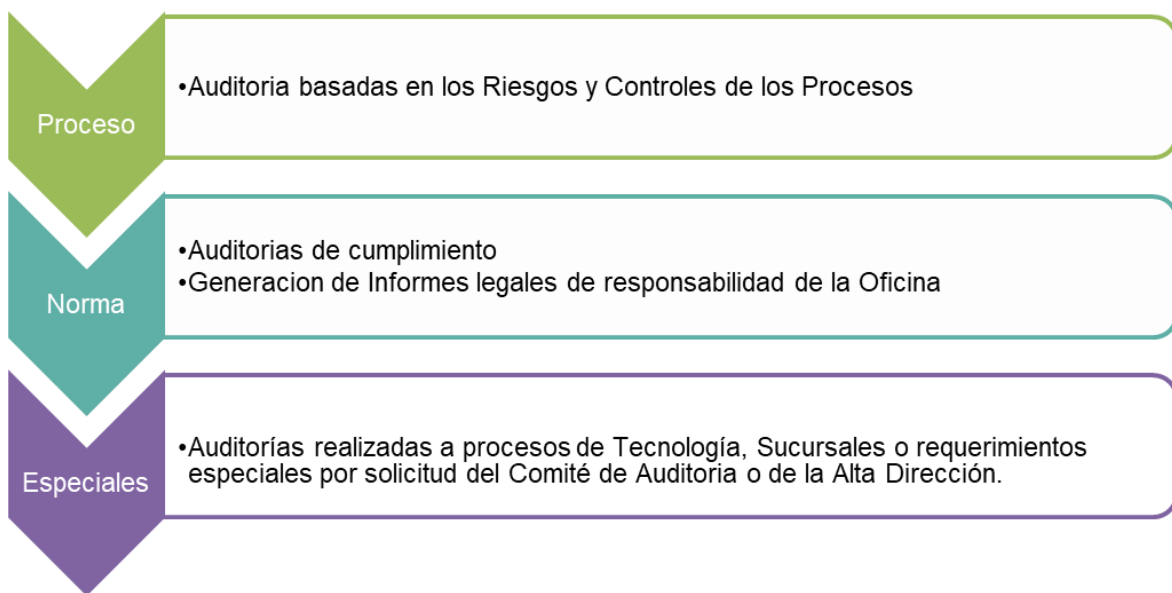
Exequias

• **Información de la Oficina de Control Interno**

La Oficina de Control Interno atendiendo lo establecido por la Guía de Auditoría para las Entidades Públicas y el Modelo Estándar de Control Interno, establecidos por el Departamento Administrativo de la Función Pública, definió como metodología de trabajo la siguiente:



La anterior metodología es aplicada a las tres líneas de Auditorías que adelanta la Oficina de Control Interno, siendo estas:



Anualmente la Oficina con el apoyo de la firma externa ejecuta en promedio 16 auditorías de proceso, incluyendo el componente tecnológico, así mismo, 21 auditorías especiales (8 sucursales, 11 auditorías de tecnología que contempla temas normativos, del proceso de TIC, ciberseguridad, seguridad de la información, otras revisiones del core de negocio y algunas por solicitudes especiales), adicionalmente elabora aproximadamente 50 informes normativos que son realizados por los profesionales de la Oficina.